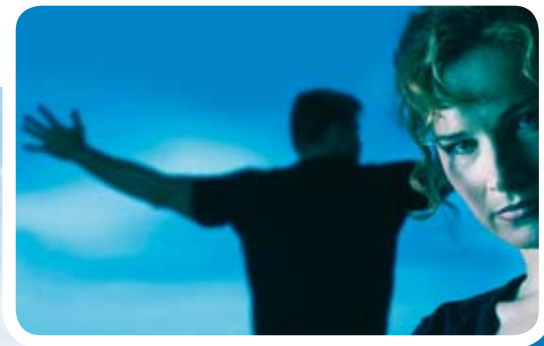


**Vi arbejder med de menneskelige aspekter,
der ligger under overfladen...**



– og skaber udvikling

- Personligt Lederskab
- Organisationer
- Personer
- Kick-off Workshops
- Teambuilding
- Krisehjælp
- Coaching

PMI – Personal Management International



ORGANISATIONS-ISBJERGET

Synlige aspekter:

- Strukturer
- Procedurer
- Image
- Systemer
- Kommandoveje
- Visioner
- Mål
- Resultater

Usynlige aspekter:

- Normer
- Overbevisning og Værdier
- Attituder
- Motivation og Engagement
- Management og Lederstil
- Uofficielle Magtforbindelser
- Håb og Ængstelse
- Historie
- Oplevede Belønninger
- Vilje og Modvilje
- Uformelle Relationer
- Loyalteter



Teambuilding & Organisationsudvikling

Få succes og nå nye mål med organisationen gennem empatisk forandring og udvikling

PMI hjælper med at skabe en forandrings- og udviklingsorienteret kultur. Vi samarbejder med organisationer, der vil nå selv meget ambitiøse mål, og som ønsker en succesfuld produktion med høj energi og glæde på arbejdspladsen.

Management procedurer er vitale styringsprincipper for en organisation. Men disse procedurer påvirker kun de synlige mål og funktioner. Organisationer behøver også lederskab, når det drejer sig om at

synliggøre og konfrontere skjulte holdninger og reaktionsmønstre. Hvordan vi behandler hinanden, reagerer på forandringer, oplever håb, frygt, usikkerhed osv. har stor indflydelse på produktivitet og resultater. PMI afdækker virksomhedens udviklingsbehov, styrker lederskabet og skaber win-win løsninger til aktuelle problemstillinger. Målet er at skabe klarhed og overblik som grundlag for dynamisk udvikling og vækst. Kom rigtigt igang med forandringer...



Personligt Lederskab

Kontaktstærke ledere kan bevæge og stimulere medarbejderne

PMI tilbyder åbne kurser, som fokuserer på udvikling af "Det Personlige Dynamiske Lederskab", ligesom vi gennemfører skræddersyede kurser i virksomheder med dette fokus.

Det personlige lederskab er afgørende for alle nøglepersoner med en stor kontaktflade. Dette kan fx være lederen, projektlederen, koordinatoren eller den udadvendte person med mange interne og eksterne kontakter. Vi mener, at man skal kunne lede sig selv, før man kan være en

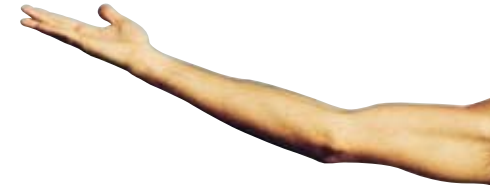
ordentlig leder for andre. Vi udvikler kontaktstærke ledere, der både kan bevæge sig med markedets og virksomhedens udvikling, og samtidig evner at stimulere medarbejderne til at gøre det samme.

Kurserne har individuelt fokus. Deltagernes behov for udvikling af dækkes med udgangspunkt i egne personlige / samarbejds mæssige / faglige udfordringer og udviklingspunkter i forhold til de funktioner, de har i virksomhedens dagligdag.



Coaching

Den gode coaching kendetegnes af et "helikopter perspektiv"



Firmaets, divisionens, afdelingens og gruppens nuværende situation er på godt og ondt "kulissen" for en god coaching – hvor lederens og den enkelte medarbejders samlede situation er i fokus.

Vores coaching lægger vægt på at skabe opmærksomhed på både det man gør – og det man undgår, både det man siger – og det man ikke får sagt. Begge dele er normdannende og derfor med til enten at skabe udvikling eller til at cementere

status quo for sig selv og sine omgivelser.

PMI har solid og alsidig erfaring i coaching på alle organisatoriske niveauer: Fra direktion via forskellige lederfunktioner til andre nøglemedarbejdere.

Vi arbejder også med virksomhedens enkeltpersoner, grupper eller afdelinger.



Personlig Udvikling

Styrk dine følelsesmæssige kompetencer og få balance på jobbet og i dit privatliv

PMI tilbyder intensive kurser, som sætter fokus på udvikling af de følelsesmæssige kompetencer. På kurset finder du frem til dine skjulte ressourcer og egenskaber, og du vil opleve en evne til at udfolde dig med større overblik, dynamik og kreativitet; med udgangspunkt i dine personlige ønsker og organisationens værdier og visioner.

I en arbejdsvirkelighed præget af konstant forandring må medarbejderes emotionelle sider ofte vige for

rationelle aspekter. Dette er uheldigt, da balancen mellem nuancerede følelsesmæssige og rationelle kompetencer er forudsætningen for en velfungerende teambaseret organisation.

En udvikling af og åbning til de personlige følelsesmæssige kompetencer er nøglen til en meningsfyldt tilværelse, hvor du er i balance på jobbet såvel som i privatliv.



Krisehjælp

Få kontrol over de irrationelle kræfter der styrer i alle kriser



Der kan være mange årsager til, at en virksomhed eller en medarbejder befinder sig i en krisesituation. Fusion, nedskæringer, lukning af en afdeling er hyppige årsager, ligesom også kraftig vækst kan fremkalde kriseagtige symptomer.

Også kriser i privatlivet kan kraftigt påvirke medarbejderens professionelle virke. En ordentlig bearbejdning og nyorientering er nødvendig. PMI har stor erfaring i at håndtere sådanne forhold.

Med en konstruktiv bearbejdning og støtte til de involverede parter hjælper vi til, at der bliver sat fokus på de irrationelle kræfter, som er en naturlig styrende mekanisme i alle kriser.

De usagte ting kommer frem i lyset, så det bliver muligt at forholde sig til fakta og sammen tage stilling til næste skridt – og næste...



Kick-Off Workshop

Lær hvordan I laver et effektiv og opmærksomhedsskabende Kick-Off

Et effektiv kick-off er vigtig for et projekts succes. Om det eksempelvis drejer sig om et leveranceprojekt, et forandringsprojekt eller måske nogle intensive virksomhedsdage, er det vigtigt at komme fra start med den rette energi og fokus.

PMI afholder kick-off workshops, hvor der i en seriøs og humoristisk stemning bliver sat fokus på de væsentlige punkter. Dette gøres blandt andet ved brug af det verdensberømte Management koncept FISH!, som

bidrager til, at det er sjovt at være på arbejdet. Gennem leg, arbejdsglæde, nærvær og positive holdninger kan der skabes et unikt miljø og en energisk arbejdsplads.

Dynamiske, innovative og succesrige organisationer har forlængst gjort konceptet til en del af deres virksomhedskultur.



Vi praktiserer ud fra høje etiske principper og med respekt for den enkelte deltagers grænser og ønsker

PMI – Personal Management International blev stiftet i 1978 af selskabets nuværende direktør, John Ewans Porting. Vi har siden 1983 afholdt kurser og uddannelsesforløb for ledere og medarbejdere i små, mellemstore og store virksomheder og organisationer såvel herhjemme som i udlandet.

PMI anvender kun internationalt anerkendte træningsmetoder, som har bevist deres effekt.

PMI's konsulentstab er eksperter i alle former for organisationsudvikling, og har en bred og solid erhvervmæssig baggrund.

Stor erfaring og dyb menneskekundskab er kendetegnet for alle vores kursusledere. De skræddersyr udviklingsforløbet til præcis det menneske og den organisation, de står overfor og formår derfor i samarbejde at skabe en stabil udviklingssucces.

PMI – Personal Management International



Næsbyvej 28, Orø, DK-4300 Holbæk
Tel +45 59 47 01 01 · Fax +45 59 47 00 69
Email: pmi@pmi.dk · Web: www.pmi.dk